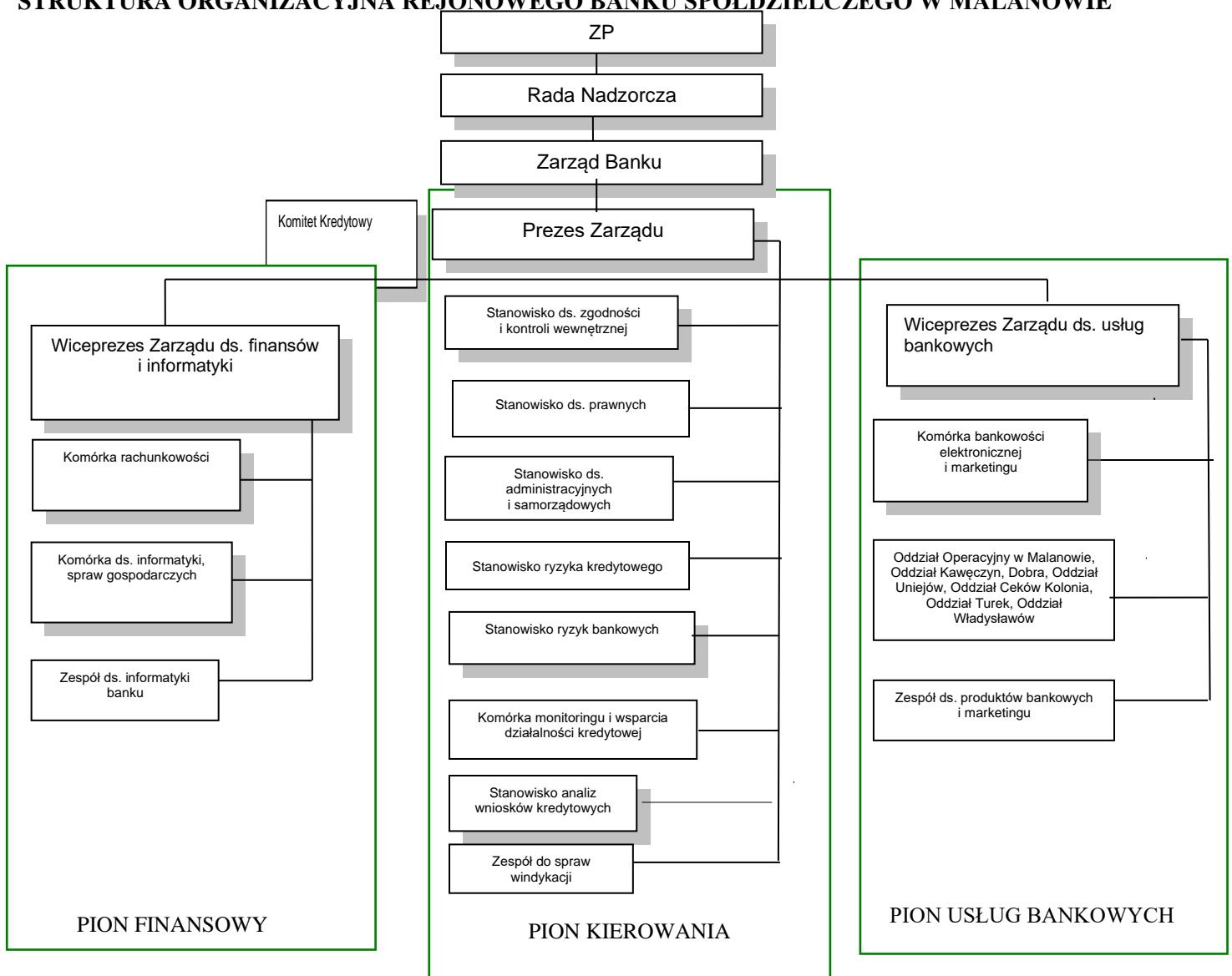


STRUKTURA ORGANIZACYJNA REJONOWEGO BANKU SPÓŁDZIELCZEGO W MALANOWIE



PODZIAŁ KOMPETENCJI CZŁONKÓW ZARZĄDU

Wiceprezes Zarządu dział finansów i informatyki

Prezes Zarządu

Wiceprezes Zarządu dział usług bankowych

- RACHUNKOWOŚĆ I PODATKI
- GOSPODARKA WŁASNA I ZARZĄDZANIE MAJĄTKIEM BANKU
- ROZLICZENIA MIĘDZYBANKOWE I MIĘDZYODDZIAŁOWE
- SPRAWOZDAWCZOŚĆ I ANALIZY EKONOMICZNE
- NADZÓR NAD KASAMI I BANKOMATAMI
- MONITOROWANIE KOSZTÓW DZIAŁALNOŚCI BANKU
- NADZÓR NAD FUNKCJONOWANIEM SYSTEMU OPERACYJNO – KSIĘGOWEGO I SYSTEMU ANALIZ, SYSTEMU INFORMACYJNEGO BANKU,
- KONTROLA FUNKCJONALNA
- NADZÓR NAD BEZPIECZEŃSTWEM SIECI SYSTEMÓW INFORMATYCZNYCH
- OUTSOURCING
- POLITYKA INFORMACYJNA W ZAKRESIE PROFILU RYZYKA I POZIOMU KAPITAŁU
- PROCES ZARZĄDZANIA CIĄGŁOŚCIĄ DZIAŁANIA
- SPRAWY CZŁONKOWSKIE
- KONFLIKT INTERESÓW
- NADZÓR NAD ANONIMOWYM ZGŁASZANIEM NARUSZEŃ PRAWA ORAZ OBOWIĄZUJĄCYCH W BANKU PROCEDUR I STANDARDÓW ETYCZNYCH

- KONTROLA WEWNĘTRZNA I ZGODNOŚĆ DZIAŁANIA
- KIEROWANIE BANKIEM
- POLITYKA KADROWA
- DZIAŁALNOŚĆ SAMORZĄDOWA
- NADZÓR NAD ZARZĄDZANIEM RYZYKAMI ISTOTNYMI W BANKU
- PLANOWANIE STRATEGICZNE
- POLITYKA INWESTYCYJNA BANKU
- OBSŁUGA PRAWNA
- MONITORING SYTUACJI EKONOMICZNEJ KREDYTOBIORCÓW
- ANALIZA KREDYTOWA
- WINDYKACJA I RESTRUKTURYZACJA KREDYTÓW
- SYSTEM CHRONY DANYCH OSOBOWYCH
- NADZÓR NAD DZIAŁALNOŚCIĄ ESG
- SKARGI I REKLAMACJE

- TWORZENIE, REALIZACJA I MONITORING POLITYKI DEPOZYTOWEJ, KREDYTOWEJ I RACHUNKÓW I BANKOWOŚCI ELEKTRONICZNEJ
- STANDARDY OBSŁUGI KLIENTA
- NADZÓR NAD DZIAŁALNOŚCIĄ ODDZIAŁÓW
- KONTROLA FUNKCJONALNA
- POLITYKA PRODUKTOWA I MARKETINGOWA BANKU,
- NADZÓR NAD CAŁOKSZTAŁTEM DZIAŁALNOŚCI BANKOWOŚCI ELEKTRONICZNEJ,
- FUNKCJONOWANIE RACHUNKÓW BANKOWYCH KLIENTA
- ROZLICZENIE DEPOZYTÓW
- PROCEDURY DZIAŁALNOŚCI OPERACYJNEJ BANKU
- NADZÓR NAD BANCASSURANCE
- NADZÓR NAD ZARZĄDZANIEM RYZYKIEM PRANIA PIENIĘDZY
- ZAJĘCIA KOMORNICZE

1. Zespoły zostały powołane w związku z potrzebami powyższych działań tematycznych i organizacyjnych,
2. Zespoły działają według potrzeb, każde działanie powinno być zaprotokołowane w krótkim protokole lub informacji,
3. Każdy zespół przyjmuje określone wewnętrzne zasady działania swojego zespołu,
4. Działania zespołu mają charakter pomocniczy wzmacniając działalność banku lub proces decyzyjny,
5. Oprócz zespołów stałych Prezes Banku może powołać zespół doraźny w związku z bezpośrednimi potrzebami i okolicznościami działalności Banku.